

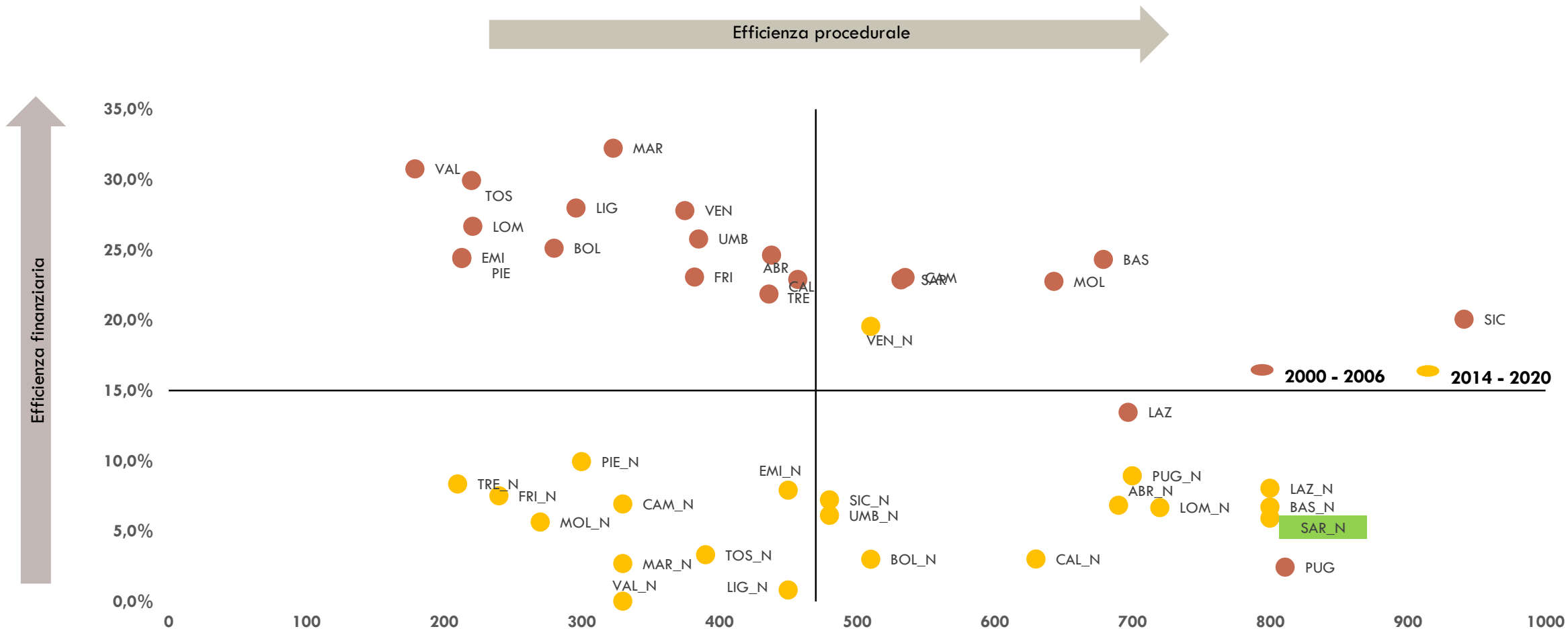
**VALUTARE LEADER: DAL PRESENTE, UNO  
SGUARDO AL FUTURO 2021-2027**

a cura di Raffaella  
Di Napoli

**COME STA ANDANDO LEADER?**

# EFFICIENZA PROCEDURALE E FINANZIARIA

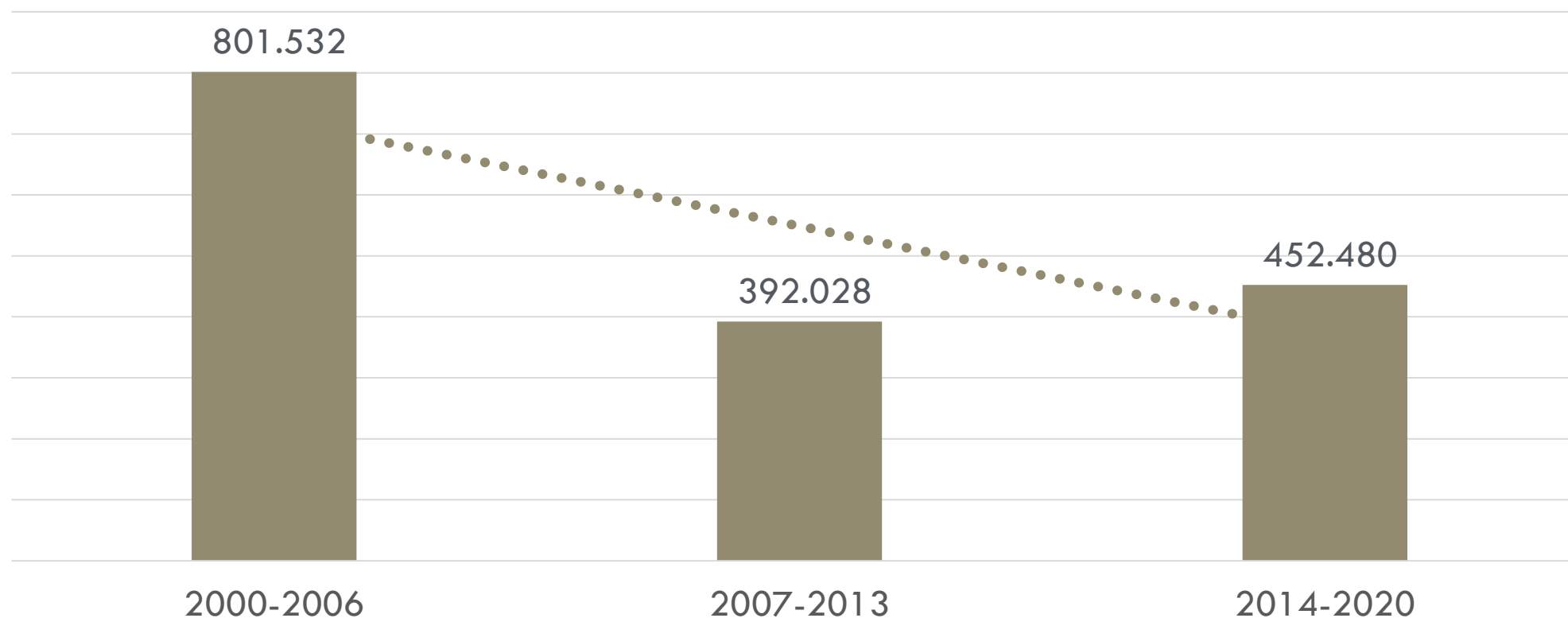
4 ANNI DOPO L'APPROVAZIONE DEI PROGRAMMI REGIONALI



# RISORSE SPESE PER GAL (MEDIA)

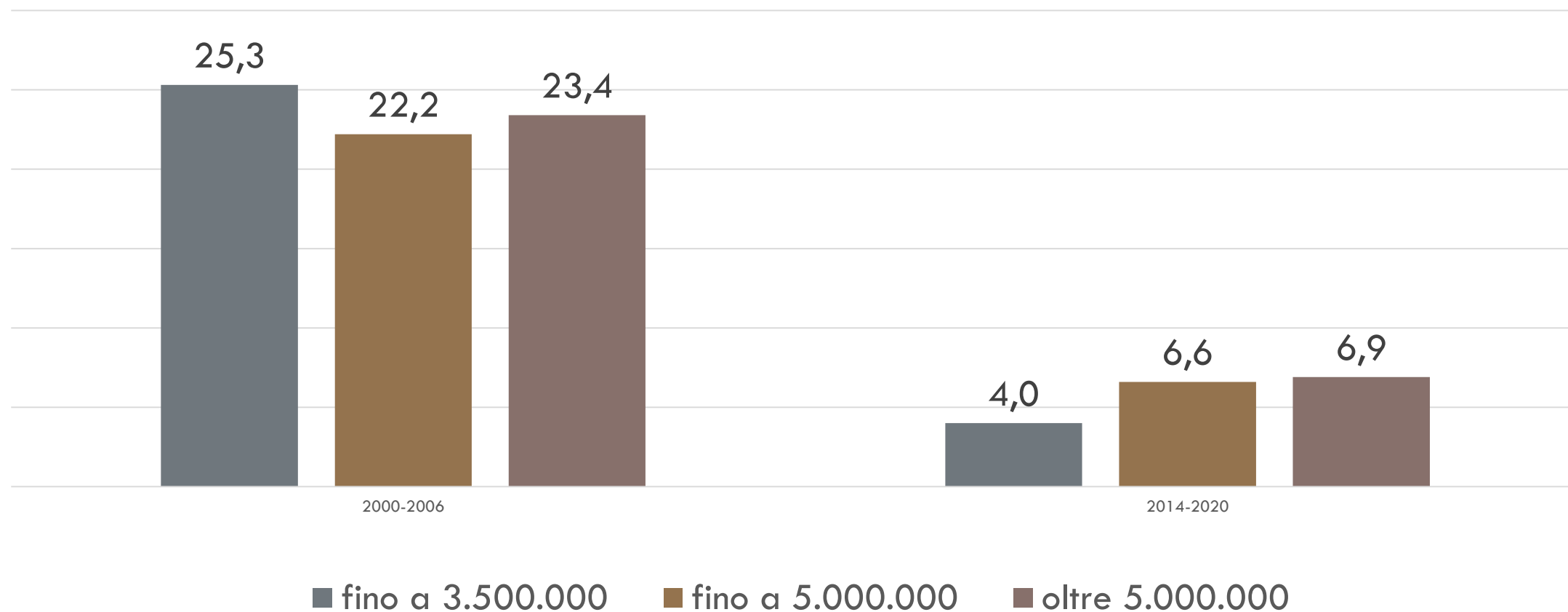
4 ANNI DOPO L'APPROVAZIONE DEI PROGRAMMI REGIONALI

spesa media per GAL

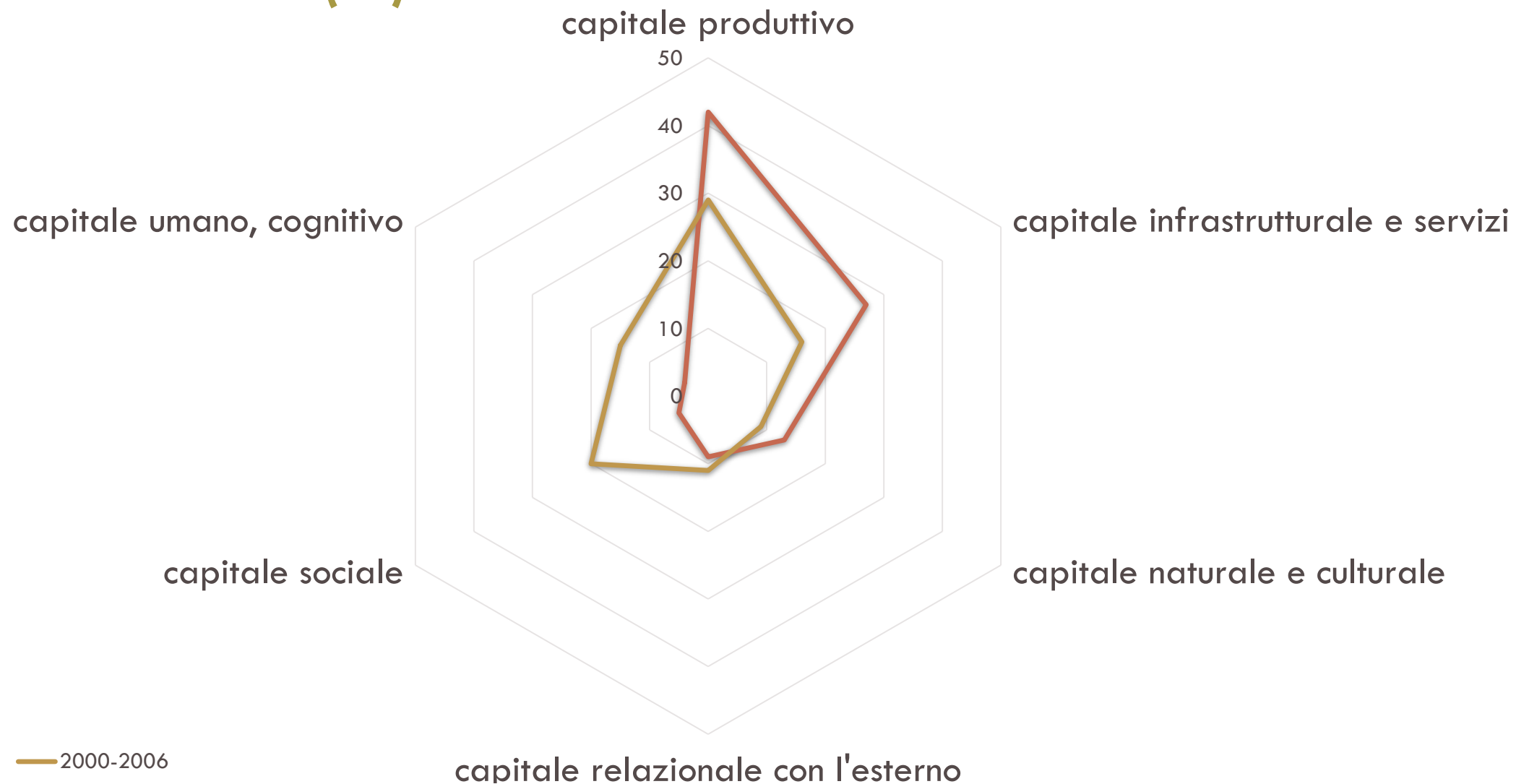


# EFFICIENZA FINANZIARIA PER DIMENSIONE DELLE SSL

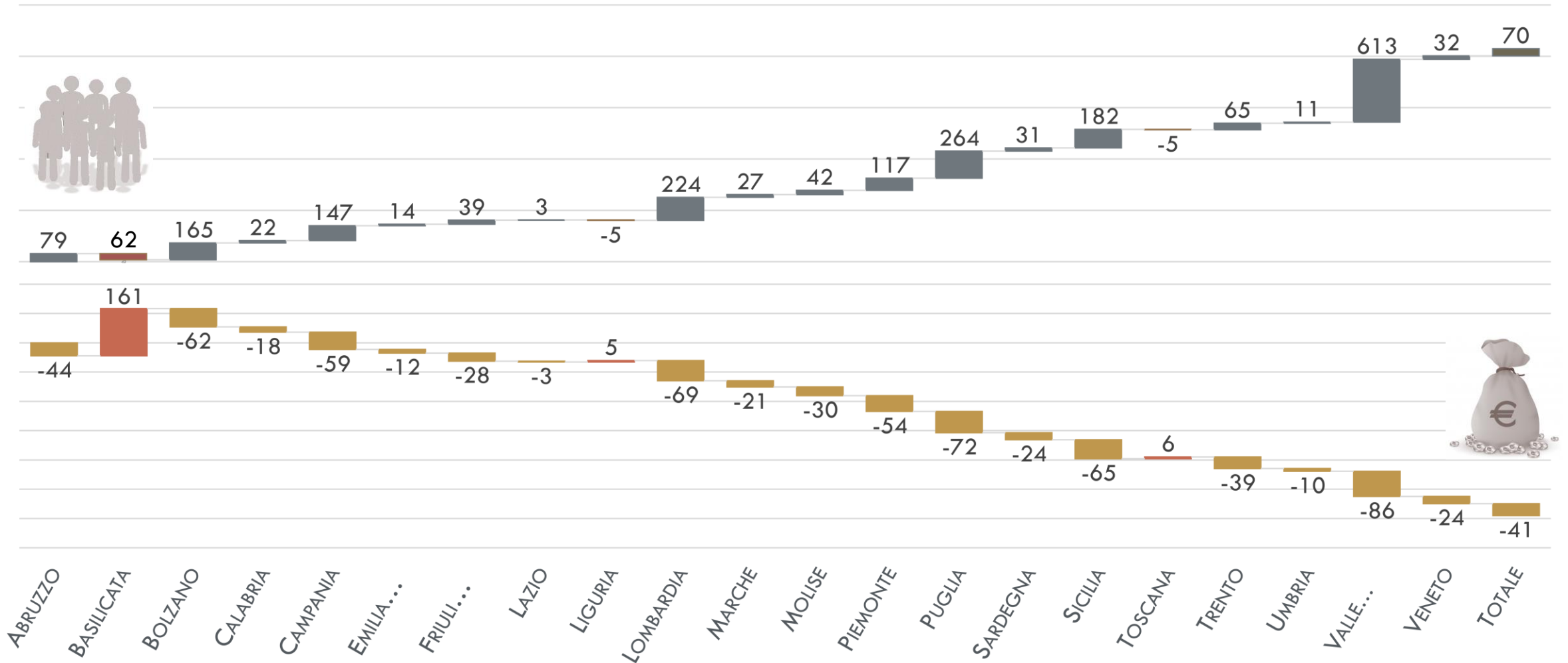
4 ANNI DOPO L'APPROVAZIONE DEI PROGRAMMI REGIONALI



# RISORSE LEADER PROGRAMMATE PER ASSET DEL CAPITALE TERRITORIALE (%)



# VARIAZIONE % DELLA POPOLAZIONE INTERESSATA DALLE SSL E DELL'INVESTIMENTO MEDIO PER ABITANTE NELLE AREE LEADER 2000-2006 E 2014-2020



# RISULTATI DELLE VALUTAZIONI EX-POST DI LEADER E PERCEZIONE DIFFUSA...

PROGRESSIVA PERDITA DI “VALORE AGGIUNTO” DI LEADER RISPETTO ALLE POLITICHE ORDINARIE E ALLA CRESCITA ESPONENZIALE DEI COSTI DI TRANSAZIONE. DIVERSI ELEMENTI SEMBRANO CONCORRERE NEL DETERMINARE LA PERDITA COMPLESSIVA DI VALORE AGGIUNTO, COME AD ESEMPIO:

- ❑ GLI OBIETTIVI GENERALI E LA FUNZIONE STRATEGICA DI LEADER NEL COMPLESSO DELLE POLITICHE DI SVILUPPO SONO DIVENTATI VIA VIA SEMPRE PIÙ INDEFINITI (DA STRUMENTO PER SPERIMENTARE NUOVI APPROCCI A STRUMENTO CONCORRENTE GLI OBIETTIVI DELLE POLITICHE REGIONALI);
- ❑ LA PROPOSIZIONE DI AMBITI TEMATICI PRIORITARI E AZIONI, FUNZIONALI ALL'ELABORAZIONE DI STRATEGIE DI SVILUPPO LOCALE INTEGRATE E INNOVATIVE, È SEMPRE PIÙ SOMMARIA E/O RIFERITA AD APPROCCI CONSOLIDATI (LE STRATEGIE LOCALI SONO UNA REPLICA LOCALE DEI PSR, INTERVENTI SEMPRE PIÙ MATERIALI, ASSENZA DELLE AZIONI DI SISTEMA, INTERVENTI POCO INNOVATIVI) ;
- ❑ IL DISCONOSCIMENTO DEL RUOLO DEL GAL COME AGENZIA DI SVILUPPO MA ANCHE COME SOGGETTO INTERMEDIO NELLA GOVERNANCE MULTILIVELLO (INVALSA SFIDUCIA VERSO IL GAL)
- ❑ AGGRAVAMENTO DEGLI ONERI NORMATIVI E AMMINISTRATIVI PER I GAL (ANCHE PER LE ADG) CONSEGUENTE IN PARTE A QUESTA ASSIMILAZIONE DI LEADER ALLE ALTRE MISURE DEL PSR), ALL'INASPRIMENTO DELLA NORMATIVA DI RIFERIMENTO, AD UNA MATURAZIONE LENTA DELLE COMPETENZE DEI VARI SOGGETTI COINVOLTI



**ANCORA LEADER?**

# VALUTAZIONI EX-POST E STUDI RRN: ALCUNI RISULTATI DI LEADER (MISURATI)

- ❑ MALGRADO LE DIFFICOLTÀ E I RITARDI I GAL (NEL 90% DEI CASI) SPENDONO TUTTE LE RISORSE (ES. 2007-2013 OLTRE IL 95% DELLE RISORSE PROGRAMMATE)
- ❑ LEADER CONCENTRA I PROPRI INVESTIMENTI VERSO I PICCOLI COMUNI (FINO A 5.000 RESIDENTI E FRA QUESTI IN QUELLI FINO A 1.000) E I PICCOLI BENEFICIARI COME AD ESEMPIO LE PICCOLISSIME IMPRESE AGRICOLE (CON PRODUZIONE STANDARD FINO A 25.000 EURO) E INTERMEDIE (CON UNA PRODUZIONE STANDARD FRA I 25.000 E I 100.000 EURO/ANNO)
- ❑ L'APPROCCIO DAL BASSO E PARTECIPATIVO HA CONTRIBUITO A INNALZARE I LIVELLI DI CITTADINANZA (NELLA PROGRAMMAZIONE 2007-13 OLTRE 9.000 PARTNER)
- ❑ L'APPROCCIO TERRITORIALE, INTEGRATO E MULTISSETTORIALE HA SVOLTO UN RUOLO NEL TRACCIARE LE TRAIETTORIE DI SVILUPPO SOSTENENDO LE ATTIVITÀ POTENZIALI VOLTE A RAFFORZARE LA MULTIFUNZIONALITÀ DELLE IMPRESE AGRICOLE E, IN GENERALE DELLE AREE RURALI A CUI È RICHiesto DI PRODURRE DIVERSE ESTERNALITÀ POSITIVE: EROGAZIONE DI BENI AMBIENTALI, CULTURALI E ALIMENTARI DI QUALITÀ; COMPETITIVITÀ E DIVERSIFICAZIONE ECONOMICA E DI SVILUPPO AGRO-POLITANO E WELFARE LOCALE (ESISTONO ELEVATO GRADO DI CORRELAZIONE FRA LE MISURE) – >19.000 PROGETTI DEI QUALI OLTRE 9.000 PER LA DIVERSIFICAZIONE, OLTRE 2000 PER I SERVIZI ALLA POPOLAZIONE)

# L.E.A.D.E.R POST 2020

- Comunicazione UE “Il futuro dell’alimentazione e dell’agricoltura”
- Proposta di REGOLAMENTO disposizioni comuni - COM(2018) 375 final
- Proposta Regolamento recante norme sul sostegno ai Piani strategici della PAC e finanziati dal FEAGA e dal FEASR
- .... *Piano Strategico Nazionale PAC e PSR*

PROPOSTA DI REGOLAMENTO DEL PARLAMENTO EUROPEO E DEL CONSIGLIO RECANTE NORME SUL SOSTEGNO AI PIANI STRATEGICI CHE GLI STATI MEMBRI DEVONO REDIGERE NELL'AMBITO DELLA **POLITICA AGRICOLA COMUNE** (PIANI STRATEGICI DELLA PAC) E FINANZIATI DAL FONDO EUROPEO AGRICOLO DI GARANZIA (**FEAGA**) E DAL FONDO EUROPEO AGRICOLO PER LO SVILUPPO RURALE (**FEASR**)

**3 obiettivi generali  
FEAGA-FEASR**



Rafforzare il tessuto  
socioeconomico delle zone rurali

**9 obiettivi Specifici  
FEAGA -FEASR**



promuovere l'occupazione, la  
crescita, l'inclusione sociale e lo  
sviluppo locale nelle aree rurali,  
comprese la bioeconomia e la  
silvicoltura sostenibile

**8 gruppi di interventi  
FEASR**



**Cooperazione**

# ARTICOLO 71 - COOPERAZIONE

## PROPOSTA DI REGOLAMENTO PAC

Gli Stati membri possono concedere un sostegno a favore della cooperazione alle condizioni stabilite nel presente articolo e come ulteriormente specificato nei loro piani strategici della PAC, al fine di preparare e attuare i progetti dei gruppi operativi del partenariato europeo per l'innovazione in materia di produttività e sostenibilità dell'agricoltura di cui all'articolo 114 e **l'iniziativa LEADER**, *indicata come sviluppo locale di tipo partecipativo all'articolo 25 del regolamento (UE) [RDC]*, nonché di promuovere i regimi di qualità, le organizzazioni di produttori o i gruppi di produttori o altre forme di cooperazione.

## PROPOSTA DI REGOLAMENTO DISPOSIZIONI COMUNI - COM(2018) 375 FINAL

### Articolo 25 Sviluppo locale di tipo partecipativo

Lo SM provvede affinché il CLLD:

- sia su **aree subregionali**;
- sia guidato da **GAL**, composti dai rappresentanti degli interessi socioeconomici pubblici e privati, nei quali *nessun singolo gruppo di interesse controlli il processo decisionale*;
- sia attuato mediante **strategie integrate**;
- fornisca sostegno alle **attività in rete**, alle **caratteristiche innovative del contesto locale** e, ove opportuno, alla **cooperazione con altri operatori territoriali**.

### Articolo 26 Strategie di sviluppo locale di tipo partecipativo

Le pertinenti AdG provvedono affinché ognuna delle strategie, contenga gli elementi seguenti:

- **l'area geografica e la popolazione** interessati dalla strategia;
- **il processo di coinvolgimento della comunità locale** nello sviluppo della strategia;
- l'analisi delle **esigenze e potenzialità di sviluppo** dell'area;
- gli **obiettivi** della strategia, **TARGET FINALI MISURABILI PER I RISULTATI, E AZIONI PREVISTE**;
- le modalità di gestione, sorveglianza e valutazione, finalizzate a **dimostrare la capacità del GAL di attuare la strategia**;
- un piano finanziario, comprendente la **dotazione prevista a carico di ciascun fondo e programma interessato**

### Articolo 27 Gruppi di azione locale

- 1) I GAL elaborano ed attuano le strategie
- 2) Le AdG provvedono affinché i GAL scelgano... un partner capofila o struttura legalmente costituita.
- 3) I GAL svolgono in esclusiva tutti i compiti seguenti:
  - **sviluppare la capacità degli operatori** locali di elaborare e attuare operazioni;
  - redigere una **procedura e criteri di selezione** non discriminatori e trasparenti, che evitino conflitti di interessi e garantiscano che nessun singolo gruppo di interesse controlli le decisioni in materia di selezione;
  - **preparare e pubblicare gli inviti** a presentare proposte;
  - **selezionare le operazioni e fissare l'importo del sostegno e presentare le proposte all'organismo responsabile** della verifica finale dell'ammissibilità prima dell'approvazione;
  - **sorvegliare i progressi** compiuti verso il conseguimento degli obiettivi della strategia;
  - **valutare** l'attuazione della strategia.

Slide presentate al Leader sub-group (bruxelles, gennaio 2019)

## LEADER – Main changes (1)

### Now

- Payments based on eligibility
- Detailed EU rules on control and penalties
- No reference to the role of CLLD
- General requirement for coordination between Funds

### Post-2020

- Payments based on results
- MS to design control and penalties system adapted to the type of intervention
- Objective of CLLD clearly spelled out
- Obligatory joint call for LDS selection; joint committee to monitor LDS

## LEADER – Main changes (2)

### Now

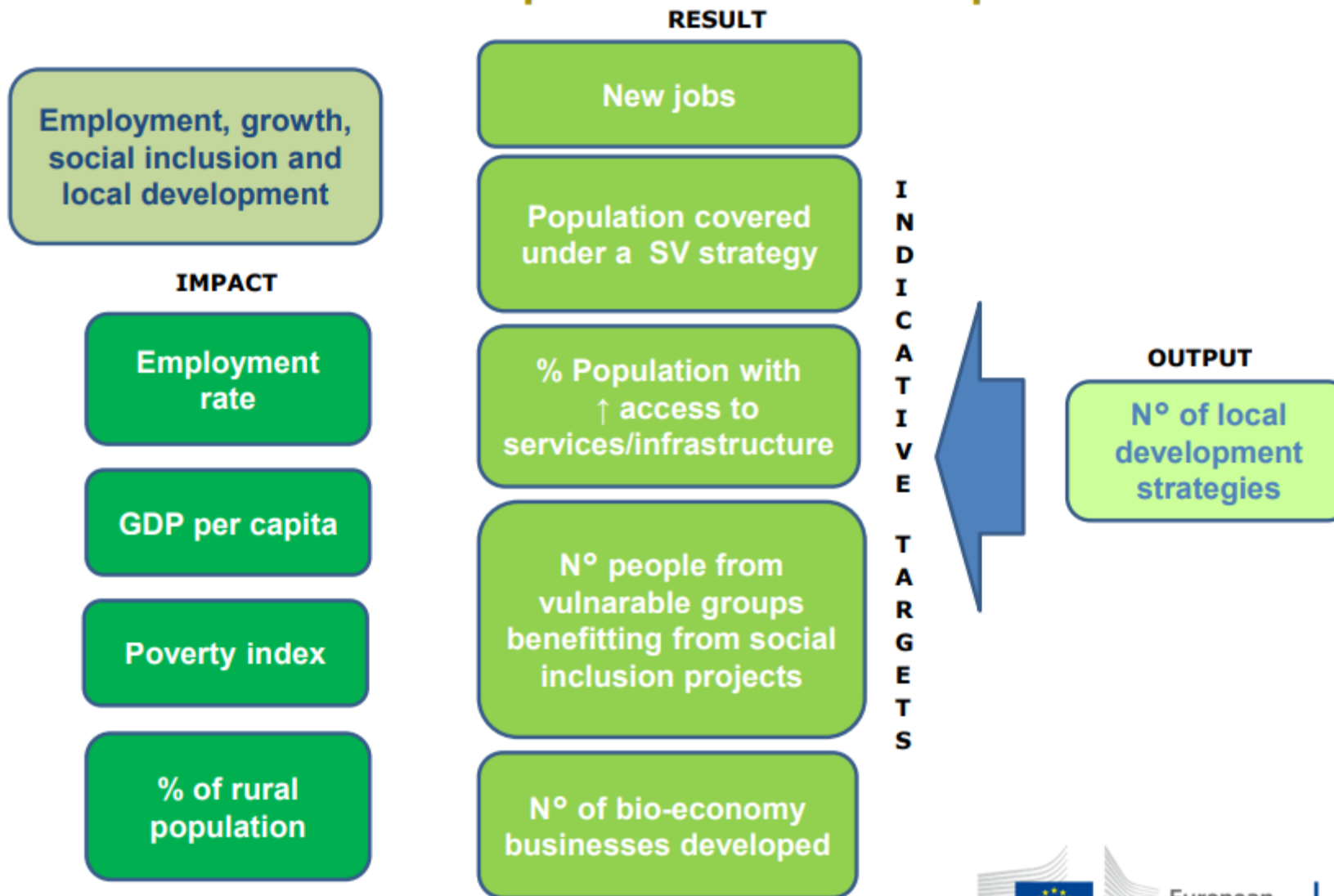
- First selection round within 2 years after approval of PA
- Projects following the rules of the supporting Fund
- Cooperation projects can be selected by MA, limitations concerning partners
- Advances for investments and RC & animation

### Post-2020

- First selection within 1 year (last OP adopted), LAGs to be operational
- Lead Fund option for management and control of all projects in a multi-funded LDS
- All projects to be selected by LAGs, freedom in choice of cooperation partners
- Advances for all types of support



## Indicators for LEADER post 2020 – an example



# LE SFIDE POSTE DI REGOLAMENTO FEAGA E FEASR

## Considerando 16

«POICHÉ MOLTE AREE RURALI DELL'UNIONE RISENTONO DI PROBLEMI STRUTTURALI, COME LA MANCANZA DI OPPORTUNITÀ DI LAVORO ATTRAENTI, LA CARENZA DI COMPETENZE, SCARSI INVESTIMENTI NELLA CONNETTIVITÀ, NELLE INFRASTRUTTURE E NEI SERVIZI ESSENZIALI, ... È FONDAMENTALE RAFFORZARE IL TESSUTO SOCIOECONOMICO IN TALI AREE, IN LINEA CON LA DICHIARAZIONE DI CORK 0.2, IN PARTICOLARE **CREANDO POSTI DI LAVORO...**, PROMUOVENDO L'INCLUSIONE SOCIALE, **IL RICAMBIO GENERAZIONALE\*** E LO SVILUPPO DI "PICCOLI COMUNI INTELLIGENTI" NELLE CAMPAGNE EUROPEE.

COME ILLUSTRATO NELLA COMUNICAZIONE "IL FUTURO DELL'ALIMENTAZIONE E DELL'AGRICOLTURA", LE NUOVE CATENE DEL VALORE RURALE, COME I **SERVIZI ECOSISTEMICI, L'ENERGIA RINNOVABILE, LA BIOECONOMIA EMERGENTE, L'ECONOMIA CIRCOLARE, L'ECOTURISMO**, POSSONO OFFRIRE BUONE PROSPETTIVE IN TERMINI DI CRESCITA E POSTI DI LAVORO NELLE AREE RURALI...

... I **CITTADINI DI PAESI TERZI** POSSONO ACCEDERE A POSSIBILITÀ D'IMPIEGO POTENZIALI NELLE ZONE RURALI CHE PERMETTEREBBERO DI PROMUOVERE LA LORO INTEGRAZIONE SOCIALE ED ECONOMICA, SPECIALMENTE NELL'AMBITO DELLA STRATEGIA DI SVILUPPO LOCALE DI TIPO PARTECIPATIVO.»

## AREE RURALI ATTRAENTI E EFFICIENTI

### *STRATEGIE DI SVILUPPO LOCALE CAPACI DI AGIRE:*

- ❑ AL MEGLIO SU TUTTE LE COMPONENTI DEL “CAPITALE TERRITORIALE”
- ❑ SUI SETTORI PIÙ AVANZATI E LE FUNZIONI DI ALTO LIVELLO SIA PRODUTTIVE (ES. ECONOMIA CIRCOLARE) SIA DI SERVIZIO AMBIENTALE (ES. SERVIZI ECOSISTEMICI), SOCIALE (ES. SERVIZI E SPAZI INCLUSIVI) E RICREATIVO/CULTURALE (ES. RETI PER IL TURISMO ECO, ACCESSIBILE, CULTURALE)
- ❑ SUL NUOVO PARADIGMA TECNOLOGICO (SMART SPECIALIZATION) E LE IMPRESE «CULTURALI-SOCIALI» CHE HANNO FORTI RICADUTE DAL PUNTO DI VISTA CULTURALE-COGNITIVO ED È ATTRAENTE PER LE FASCE GIOVANI E DOTATE DI PIÙ CULTURA, COMPETENZE, CONOSCENZE E CREATIVITÀ
- ❑ OFFERTA CULTURALE E SISTEMA DELLA CONOSCENZA (FORMAZIONE, RICERCA, SPECIALIZZAZIONE PROFESSIONALE)
- ❑ SULLE RETI DI SINERGIA E COMPLEMENTARITÀ FRA I CENTRI LOCALI (ISTITUZIONALI, PRODUTTIVI, SOCIALI) E FRA QUESTI E QUELLI EXTRA-LOCALI CHE AIUTANO A SVILUPPARE FUNZIONI DI ALTA QUALITÀ E A MIGLIORARE IL RAPPORTO FRA COSTI DI TRANSAZIONE E POPOLAZIONE

# COSA VIENE IMPLICITAMENTE SUGGERITO?

- MIGLIORARE LA **QUALITÀ DELLE STRATEGIE LOCALI** (OBIETTIVI, TEMI, RISULTATI) E RAFFORZARE L'ATTIVITÀ DI SUPPORTO IN FASE DI PREDISPOSIZIONE DELLE SSL E **INCENTIVARE L'ATTIVITÀ DI ANIMAZIONE** (E AVVICINARE NUOVI PARTNER) SIA IN FASE DI COSTITUZIONE DEI GAL E DI PRESENTAZIONE DELLE STRATEGIE LOCALI SIA NELL'ATTUAZIONE;
- FAVORIRE LA **STRETTA COOPERAZIONE E L'UTILIZZO INTEGRATO DEI FONDI** (PLURIFONDO? CI SONO ALTRE STRADE);
- FAVORIRE LA MESSA IN CAMPO DI **PROGETTI PILOTA E DI AZIONI DI SISTEMA** (A REGIA GAL?)
- RAFFORZARE L'**ACCOMPAGNAMENTO AI BENEFICIARI LOCALI** (SI PUÒ PENSARE A MECCANISMI DI SELEZIONE DIVERSI?)
- SEMPLIFICARE IL SISTEMA PROCEDURALE E I CIRCUITI FINANZIARI** DI LEADER (ES. COME AGEVOLARE L'ACCESSO AL CONTRIBUTO COMUNITARIO ALLE PICCOLE IMPRESE E DEI MIRCO-COMUNI CON < DI 5000 ABITANTI E/O LA PRESENTAZIONE DI PROGETTI «MULTI-ATTORE» PUBBLICO-PRIVATI)
- ACCELERARE LE TEMPISTICHE NELLE FASI DI AVVIO!!!**

**VALUTARE LEADER  
PER MIGLIORARE LA  
PROGRAMMAZIONE POST 2020**

# NEL PSN/PSR SI DOVRÀ DEFINIRE



### **QUALI OBIETTIVI PER IL LEADER?**

(QUAL È STATO L'OBIETTIVO GENERALE DI LEADER? STRUMENTO PER SPERIMENTARE NUOVI APPROCCI O STRUMENTO PER UNA ATTUAZIONE INTEGRATA DEGLI INTERVENTI?)

### **GLI AMBITI TEMATICI**

LA PROPOSIZIONE DI AMBITI TEMATICI HA MIGLIORATO IL DESIGN DELLE SSL (PIÙ INTEGRATE? PIÙ INNOVATIVE?) RISPETTO A COSA DEFINIRLI (OBIETTIVI, RISULTATI ATTESI, SETTORI)?

### **RELAZIONI CON ALTRI FONDI UE: LE SFIDE POSTE DAI REGOLAMENTI**

(A QUALI PROGRAMMI/MISURE/AZIONI EXTRA PSR IL GAL PARTECIPA E/O È BENEFICIARIO? QUALI SONO GLI OSTACOLI?)

### **PRIMI RISULTATI DI LEADER**

(QUAL È LA DIMENSIONE E DISTRIBUZIONE DEGLI INVESTIMENTI A LIVELLO LOCALE? COME È IN QUALE MISURA LEADER CONTRIBUISCE A CONCENTRARE L'INVESTIMENTO VERSO I «PICCOLI» BENEFICIARI? QUALI SONO I TARGET PRIORITARI DI LEADER? QUALI ATTORI METTE IN RETE LEADER?...)

### **RUOLO DEL GAL**

(QUALI COMPITI E FUNZIONI AIUTANO IL GAL A SVOLGERE IL RUOLO DI AGENZIA PER LO SVILUPPO LOCALE E QUALI INVECE SONO SOLO UN ONERE? QUAL È IL PROCESSO DI IMPLEMENTAZIONE AMMINISTRATIVO DI LEADER E DOVE SI CREANO I COLLI DI BOTTIGLIA? QUALI FUNZIONI DA «SOGGETTO PUBBLICO» SONO SVOLTE DAL GAL?)

### **SOLUZIONI TECNICHE**

(QUALI SONO LE AZIONI DI SISTEMA, I PICCOLI PROGETTI, LE AZIONI IMMATERIALI,...?)

# QUALI OBIETTIVI GENERALI PER IL LEADER/CLLD?

(QUALI DOVREBBERO ESSERE GLI OBIETTIVI GENERALI DI LEADER (STRUMENTO PER SPERIMENTARE NUOVI APPROCCI O STRUMENTO CONCORRENTE GLI OBIETTIVI DELLE POLITICHE REGIONALI?)

1991-93 MONOFONDO	1994-99 PLURIFONDO	2000-06 MONOFONDO	2007-13 MONOFONDO	2014-2020 MONO/PLURIFONDO	2021/2027 MONO/PLURIFONDO (?)
<p>REPERIRE <b>SOLUZIONI INNOVATIVE</b> AVENTI <b>VALORE ESEMPLARE</b></p> <p>PERVENIRE AD UNA <b>INTEGRAZIONE FRA VARI INTERVENTI SETTORIALI</b></p>	<p><b>PROMUOVERE AZIONI INNOVATIVE</b></p> <p>DIFFONDERE QUESTE ESPERIENZE</p> <p>AIUTARE GLI OPERATORI RURALI AD AVVALERSI DEI RISULTATI OTTENUTI IN ALTRI TERRITORI E</p> <p><b>REALIZZARE PROGETTI IN COMUNE</b></p>	<p>SPERIMENTARE <b>NUOVE FORME DI VALORIZZAZIONE: DEL PATRIMONIO</b> NATURALE E CULTURALE; DELL'AMBIENTE ECONOMICO, PER CREARE POSTI DI LAVORO; MIGLIORARE LA <b>CAPACITÀ ORGANIZZATIVA</b> DELLE COMUNITÀ.</p>	<p>MIGLIORARE LA <b>GOVERNANCE LOCALE</b></p> <p>MOBILITARE IL POTENZIALE DI SVILUPPO ENDOGENO</p> <p><b>CONCORRERE</b> AL CONSEGUIMENTO DEGLI OBIETTIVI DEGLI ALTRI ASSI FEASR</p>	<p><b>STIMOLARE</b> LO SVILUPPO ECONOMICO DELLE ZONE RURALI (PRIORITÀ 6 - FOCUS AREA 6B REG. FEASR 1305/13).</p> <p>INOLTRE, IL LEADER PUÒ <b>CONCORRERE</b> AD ALTRI OBIETTIVI E FOCUS AREA DELL'UNIONE.</p>	<p>QUALCHE RICHIAMO DEI CONSIDERANDO...</p> <p><b>RAFFORZARE</b> IL TESSUTO SOCIO-ECONOMICO</p>



# GLI AMBITI TEMATICI

LA PROPOSIZIONE DI AMBITI TEMATICI HA MIGLIORATO IL DESIGN DELLE SSL (PIÙ INTEGRATE? PIÙ INNOVATIVE?) RISPETTO A COSA DEFINIRLI (OBIETTIVI, RISULTATI ATTESI, SETTORI)?

1991-93 MONOFONDO	1994-99 PLURIFONDO	2000-06 MONOFONDO	2007-13 MONOFONDO
<p>AMBITI TEMATICI NON PREVISTI</p> <p>MISURA B - PROGR. D'INNOVAZIONE RURALE</p> <ol style="list-style-type: none"> <li>1. ASS. TECNICA;</li> <li>2. FORMAZIONE;</li> <li>3. TURISMO RURALE;</li> <li>4. PICCOLE IMPRESE;</li> <li>5. VALORIZ. IN LOCO E COMMERC. DI PRODOTTI LOCALI;</li> <li>6. MIGLIORAMENTO DELL'AMBIENTE E DELLE CONDIZIONI DI VITA.</li> </ol>	<p>4 AMBITI TEMATICI</p> <ol style="list-style-type: none"> <li>1. NUOVI KNOW-HOW E NUOVE TECNOLOGIE E PER LA COMPETITIVITÀ DEI PRODOTTI E DEI SERVIZI;</li> <li>2. MIGLIORAMENTO DELLA QUALITÀ DI VITA;</li> <li>3. VALORIZZAZIONE. DEI PRODOTTI LOCALI, AGEVOLANDO UN'AZIONE COLLETTIVA DELLE PICCOLE IMPRESE PER L'ACCESSO AI MERCATI;</li> <li>4. VALORIZZAZIONE. DELLE RISORSE NATURALI E CULTURALI.</li> </ol>	<p>AMBITI TEMATICI NON PREVISTI</p> <p>MISURA 410 STRATEGIE DI SVILUPPO LOCALE</p> <ol style="list-style-type: none"> <li>1. COMPETITIVITÀ;</li> <li>2. AMBIENTE E TERRITORIO;</li> <li>3. QUALITÀ DELLA VITA E DIVERSIFICAZIONE</li> </ol>	<p>AMBITI TEMATICI (DEFINITI NELL'AP)</p> <ol style="list-style-type: none"> <li>1. SVILUPPO E INNOVAZIONE DELLE FILIERE E DEI SISTEMI PRODUTTIVI LOCALI – <b>161 GAL</b></li> <li>2. SVILUPPO DELLA FILIERA DELL' ENERGIA RINNOVABILE</li> <li>3. TURISMO SOSTENIBILE <b>163 GAL</b></li> <li>4. CURA E TUTELA DEL PAESAGGIO, DELL'USO DEL SUOLO E DELLA BIODIVERSITÀ</li> <li>5. VALORIZZAZIONE DI BENI CULTURALI E PATRIMONIO ARTISTICO <b>31 GAL</b></li> <li>6. ACCESSO AI SERVIZI PUBBLICI ESSENZIALI <b>43 GAL</b></li> <li>7. INCLUSIONE SOCIALE DI SPECIFICI GRUPPI SVANTAGGIATI E/O MARGINALI</li> <li>8. LEGALITÀ E PROMOZIONE SOCIALE</li> <li>9. RIQUALIFICAZIONE URBANA CON LA CREAZIONE DI SERVIZI E SPAZI INCLUSIVI</li> <li>10. RETI E COMUNITÀ INTELLIGENTI;</li> <li>11. DIVERSIFICAZIONE NEL SETTORE DELLA PESCA.</li> </ol>

# RUOLO DEL GAL

(QUALI COMPITI E FUNZIONI AIUTANO IL GAL A SVOLGERE IL RUOLO DI AGENZIA PER LO SVILUPPO LOCALE E QUALI INVECE SONO SOLO UN ONERE? QUAL È IL PROCESSO DI IMPLEMENTAZIONE AMMINISTRATIVO DI LEADER E DOVE SI CREANO I COLLI DI BOTTIGLIA? QUALI FUNZIONI DA «SOGGETTO PUBBLICO» SONO SVOLTE DAL GAL?)

		FUNZIONE DEL GAL IN RELAZIONE ALL'AUTONOMIA NELLO SVOLGIMENTO DEI COMPITI			
		VERSO AG. DI SVILUPPO (N. 6)*	CENTRO DI GESTIONE TECNICA (N. 5)*	CENTRO DI COMPETENZA TEMATICA (N. 3)*	CENTRO DI DIFFUSIONE INFO (N. 7)*
<b>COMPITI DEFINITI DAL QUADRO REGOLATIVO REGIONALE</b>					
<b>ELABORAZIONE PSL</b>	IMPOSTAZIONE GENERALE DEL PROGRAMMA DELLE ATTIVITÀ E BUDGET	***	*	**	*
	POSSIBILITÀ DI SCEGLIERE L'AREA DI INTERVENTO	***	*	**	*
	POSSIBILITÀ DI SCEGLIERE LA COMPOSIZIONE DEL PARTENARIATO	***	*	***	*
	POSSIBILITÀ DI SCEGLIERE LE MISURE/AZIONI DEL PSL	***	*	***	*
<b>ATTUAZIONE DEL PSL</b>	COORDINAMENTO DELLE ATTIVITÀ DI COMUNICAZIONE DEL PIANO	***	**	**	***
	ELABORAZIONE DEI BANDI DEI GAL	***	***	**	*
	SCELTA CRITERI DI SELEZIONE DEI BENEFICIARI DEI PSL	***	**	***	*
	SELEZIONE, FORMAZIONE E APPROV. GRADUATORIE BENEFICIARI	***	***	**	*
	ANIMAZIONE ED ASSISTENZA TECNICA ALL'ATTUAZIONE DELLE AZIONI	***	**	**	***
	RICEZIONE E APPROVAZIONE DELLE DOMANDE DI PAGAMENTO	**	**	**	*

# AL LAVORO PER LA PROSSIMA PROGRAMMAZIONE

LA *RETE RURALE NAZIONALE* È CHIAMATA A SVOLGERE UNA AZIONE DI SUPPORTO ALLA NUOVA PROGRAMMAZIONE. NELL'AMBITO DI QUESTE ATTIVITÀ ATTRAVERSO IL PROGETTO RETELEADER SI STANNO REALIZZANDO ALCUNE ATTIVITÀ DI APPROFONDIMENTO:

- ✓ RILEVAZIONE E ANALISI DI BUONE PRATICHE PER LO SVILUPPO LOCALE (CICLO DI STUDY VISIT E ECCELLENZE RURALI)
- ✓ CASI STUDIO SUGLI ASPETTI GESTIONALI, PROCEDURALI E AMMINISTRATIVI (PIEMONTE, VENETO, ABRUZZO, FRIULI, PUGLIA, SICILIA...LA SARDEGNA?)
- ✓ FOCUS GROUP CON PANEL DI ESPERTI COINVOLTI NELLA PROGRAMMAZIONE, ATTUAZIONE E GESTIONE DI LEADER A LIVELLO NAZIONALE, REGIONALE E LOCALE (REGIONI - 19 APRILE; GAL - 23 MAGGIO, 13 LUGLIO, IL PROSSIMO A OTTOBRE; RAPPRESENTANZE NAZIONALI, VALUTATORI – OTTOBRE, ECC.)
- ✓ PARTECIPAZIONE AI TAVOLI DI PARTENARIATO E TECNICI DEGLI ALTRI FONDI SIE (DA MAGGIO IN POI)
- ✓ PREDISPOSIZIONE DI DOCUMENTI TECNICI (ES. POLICY BRIEF SUGLI INDICATORI DI CONTESTO; RELAZIONI SULLO STATO DI ATTUAZIONE; ECC.)
- ✓ DIFFUSIONE DELLE INFORMAZIONI (DA OTTOBRE 2018 ORGANIZZAZIONE E PARTECIPAZIONE A WORKSHOP/SEMINARI)

# Grazie per l'attenzione

[raffaella.dinapoli@crea.gov.it](mailto:raffaella.dinapoli@crea.gov.it)

