



# Analisi e proposte di indicatori per il monitoraggio della filiera sughericola

**Dott. Agr. Nicola Solinas**

Cagliari, 19 novembre 2024

Workshop RRN «Il monitoraggio della filiera per la valorizzazione del settore sughericolo» – CAGLIARI, 19 novembre 2024





## Normativa

D. Lgs. 3 aprile 2018 n. 34, **Testo Unico in materia di Foreste e Filiere forestali (Tuff)**

Decreto Interministeriale n. 677064 del 24/12/2021 la **Strategia Forestale Nazionale** (previsto all'art. 6, comma 1, del TUFF):

Azione Specifica per la sughericoltura:

A.S.9 “Agroselvicoltura, sistemi agroforestali e sughericoltura” a sua volta dettagliata in una sotto azione

A.S. 9.2 specifica sulla “Valorizzazione della sughericoltura e dei sistemi agro-silvo-pastorali con presenza di sughera”.

Decreto del 5 aprile 2023 n. 193921 il **Piano di settore sughericolo per il periodo 2022-2026**  
**finalità:** favorire le azioni utili per il settore della sughericoltura nazionale e regionale e per il potenziamento della filiera sughericola stessa



# Filiera sughericola

Filiera produttiva che coinvolge processi e competenze professionali fortemente differenziate, dall'approvvigionamento alla lavorazione e commercializzazione dei prodotti finiti in cui differenti operatori economici si impegnano a promuovere la cooperazione tra utilizzatori, produttori, trasformatori e consumatori

**FASE DI PRODUZIONE FORESTALE** comprende tutte le attività selvicolturali inerenti alle fasi della produzione, raccolta e gestione

**FASE TRASFORMAZIONE E COMMERCIALIZZAZIONE** comprende tutte le operazioni eseguite direttamente dalle aziende di trasformazione che producono e commercializzano i prodotti sughericoli finiti.

**Attualmente il settore sughericolo è carente di informazioni aggiornate ed utili per il monitoraggio della filiera sughericola.**



# Indicatori

## SISTEMA INFORMATIVO FORESTALE NAZIONALE (SINFor)

Secondo quanto disposto all'articolo 15 del decreto legislativo 34 del 2018 (TUFF) e previsto dall'Azione specifica 1 della Strategia Forestale Nazionale è stato realizzato il Sistema Informativo Forestale Nazionale (SINFor)

Collaborazione tra il Ministero dell'agricoltura, sovranità alimentare e delle foreste e il Consiglio per la ricerca in agricoltura e l'analisi dell'economia agraria

Obiettivo:

porre le basi per migliorare, incrementare, armonizzare, coordinare, sistematizzare e condividere tutti i dati e le informazioni statistiche e cartografiche inerenti il patrimonio forestale nazionale, i settori ad esso collegati e le sue filiere produttive tra cui quella sughericola, ambientali e socio-culturali



## CAMPAGNA RACCOLTA DATI 2022

### INDICATORE A.7.1

#### INDICATORE A.7.1 Superfici sughericola (ettari):

-"Sughera" da INFC (2005 e 2015);

-Superficie sughericoltura in attualità di coltura da Fasciolo aziendale AGEA vedi elenco prodotti

-Superficie sughericola in attualità di coltura riconosciuta dalla Regione al 31 dicembre dell'anno di rilevamento.

Il sistema SINFOR si implementerà con il tempo

# “Operazione Statistica” sul Settore Primario del Sughero

## Gruppi di indicatori

1.-Numero di Produttori

2.-Entità delle Produzioni

3.-Superficie produttiva

4.-Produttività

5.-Prezzi, ricavi, costi ed investimenti

6.-Valore della produzione primaria

7.-Consumi e commercio



## OBIETTIVO: INDIVIDUAZIONE INDICATORI IN GRADO DI RAPPRESENTARE UNA BASE SOLIDA SU CUI REALIZZARE E DIFFONDERE STRUMENTI UTILI PER LO SVILUPPO DELLA FILIERA SUGHERICOLA

Gli indicatori sono strumenti in grado di mostrare (misurare) l'andamento di un fenomeno che si ritiene rappresentativo per l'analisi e sono utilizzati per monitorare o valutare l'andamento del fenomeno a cui è riferito

Gli indicatori affinché siano utili devono essere:

Comprensibili

Ricavabili

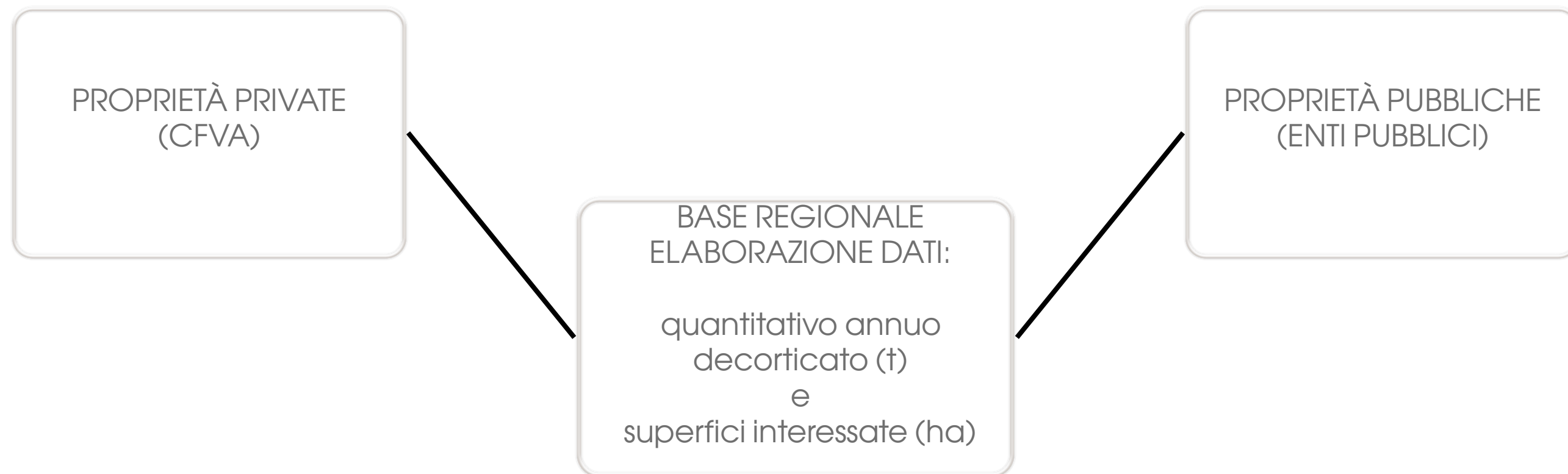
Misurabili in modo oggettivo

Rilevabili periodicamente

Accessibili a tutti coloro che li devono utilizzare

# INDICATORI PROPOSTI FASE DI PRODUZIONE IN BOSCO:

INDICATORE:  
QUANTITATIVO ANNUO DI SUGHERO ESTRATTO





# INDICATORI PROPOSTI FASE DI PRODUZIONE IN BOSCO:

INDICATORE:

Numero di imprese che svolgono l'attività di estrazione sughericola

Imprese che svolgono l'attività di  
estrazione sughericola

BASE REGIONALE RACCOLTA DATI:

ASSESSORATO ALL'AMBIENTE  
REGIONE SARDEGNA  
Albo regionale delle imprese forestali  
(Legge regionale del 27.04.2016, n. 8 art.  
26 comma 4)

VARIABILI PREZZO MEDIO ANNUO €/Q.LE

**Modalità di vendita In piedi:** con differenziazione del prezzo nelle seguenti tipologie merceologiche sughero gentile e sugherone.

**(Nostro obiettivo)**

**Modalità di vendita In catasta :** con differenziazione del prezzo nelle seguenti tipologie merceologiche sughero gentile e sugherone ed ulteriore suddivisione del sughero gentile

nelle seguenti categorie :

Sughero gentile I, II, III, IV

Sughero gentile sottile

Sughero gentile calibrato

Macina

Sugherone

Fiammato

INDICATORE:  
PREZZO MEDIO ANNUO



## INDICATORI PROPOSTI FASE DI TRASFORMAZIONE

- a) Numero di sugherifici presenti a livello territoriale
- b) Quantitativo annuo di sughero gentile lavorato e trasformato a livello regionale /nazionale

Fonte dati: associazioni dei produttori, camere di commercio, associazioni di categoria

Ragionamento sul flusso del materiale suberoso cioè della materia prima sughero estratto annuo > < sughero lavorato annuo ;



## INDICATORI PROPOSTI FASE DI COMMERCIALIZZAZIONE

Tipologie di materiale prodotto: Tappi, prodotti edilizia, bioeconomia, ecc.

quantitativi, valore economico e trend di mercato.

Consumatori finali esigenza future

Import ed export dei prodotti finiti sia in termini quantitativi che nel valore economico

Forza lavoro impiegata e relative specializzazioni per la realizzazione dei prodotti sughericoli

Fonti dati: associazioni di produttori, camere di commercio, associazioni di categoria

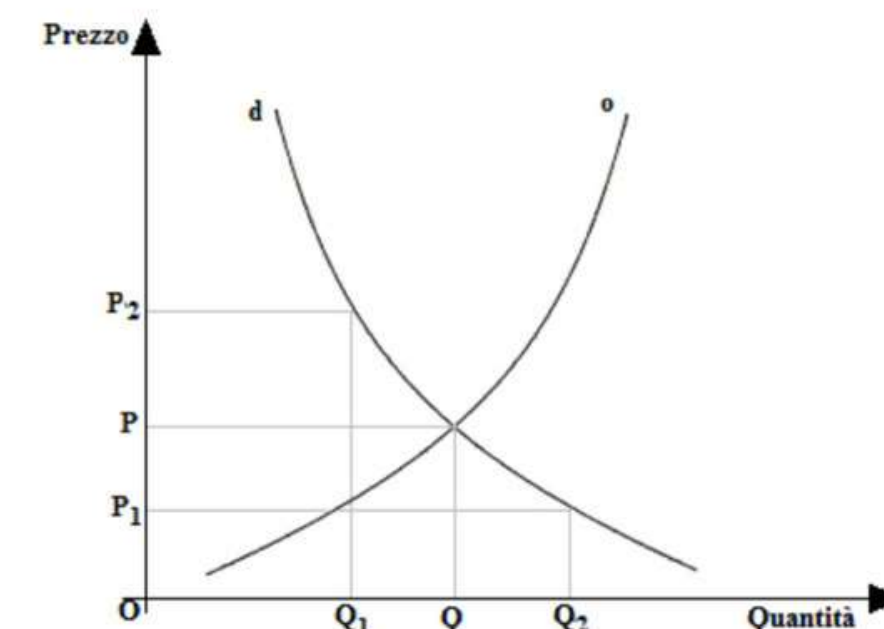


# Importanza Indicatori

- Base solida su cui realizzare e diffondere strumenti informativi
- Utili a sostenere la domanda, l'offerta e lo sviluppo del comparto sughericolo
- In grado di influenzare le più classiche dinamiche di mercato della filiera, ossia le variazioni della domanda e dell'offerta (indicatori ad impatto orizzontale che verticale)

Fondamentale la conoscenza di alcuni indicatori per esempio del materiale suberoso da estrarre

Mercato: luogo in cui avviene l'incontro tra la domanda e l'offerta di un determinato bene ed il punto dove si forma il prezzo unitario del bene. (€/q.li) (€/tappo ecc)





# Conclusioni

Gli indicatori proposti hanno carattere trasversale in quanto interessano tutti gli attori della filiera

Necessaria un'azione sinergica tra i diversi attori interessati all'attuazione di un sistema di raccolta dei dati e delle informazioni

Realizzazione di un servizio informativo integrato, digitale e dinamico contenente dati e informazioni sul mercato e sulla filiera dei prodotti sughericoli

Progetto Legname progetto diretto alla rilevazione ed elaborazione dei prezzi e di altri dati economici riferiti ai prodotti forestali, affidato ad Unioncamere e Federlegno

**Grazie per l'attenzione.**