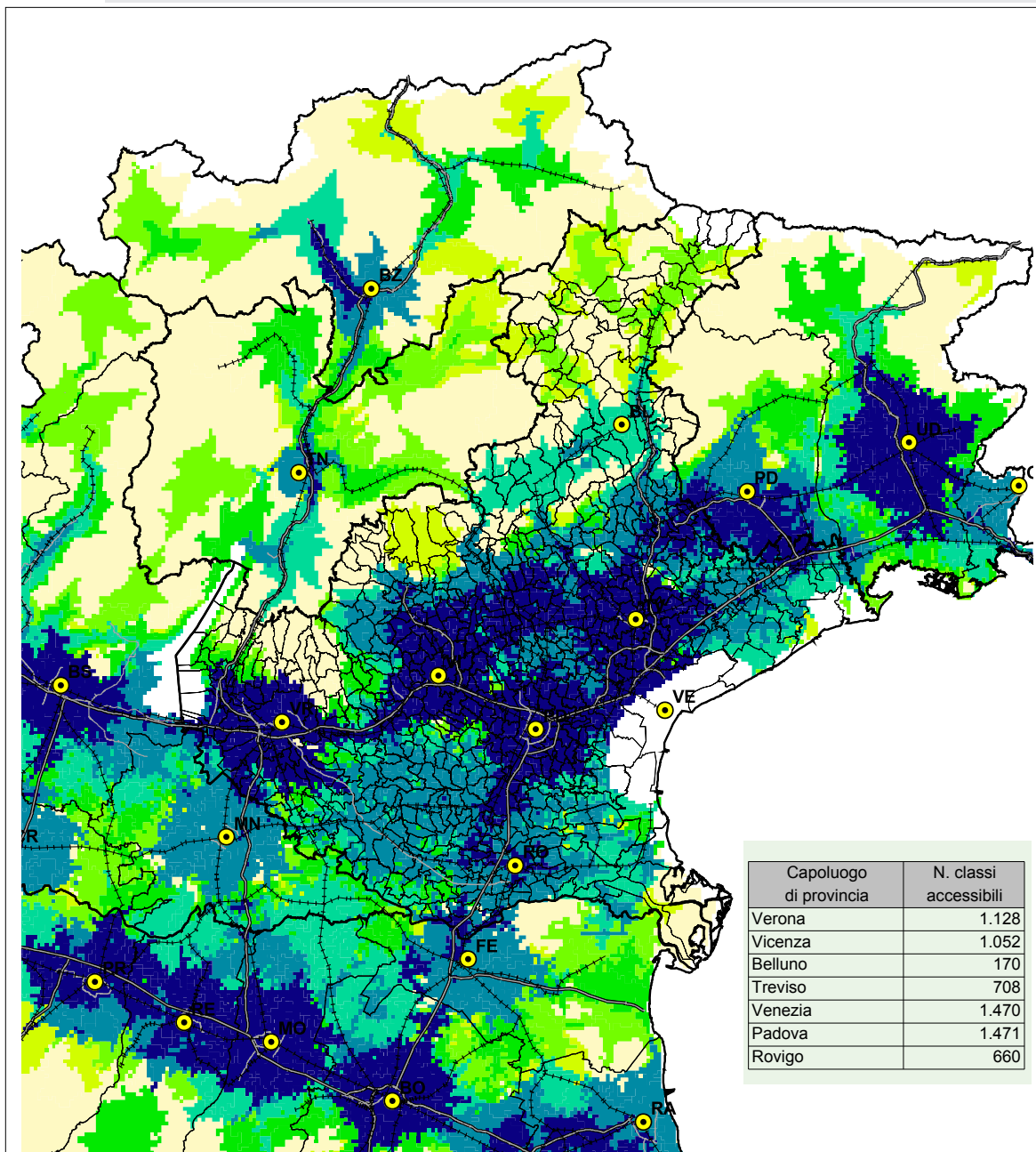


**fig. 4g - Accessibilità della popolazione residente ai servizi
2004-2006 tempo 30' - istruzione**



Istruzione superiore (n. classi accessibili in 30')

- fino a 10 classi
- da 11 a 20 classi
- da 21 a 50 classi
- da 51 a 100 classi
- da 101 a 200 classi
- da 201 a 500 classi
- oltre 500 classi