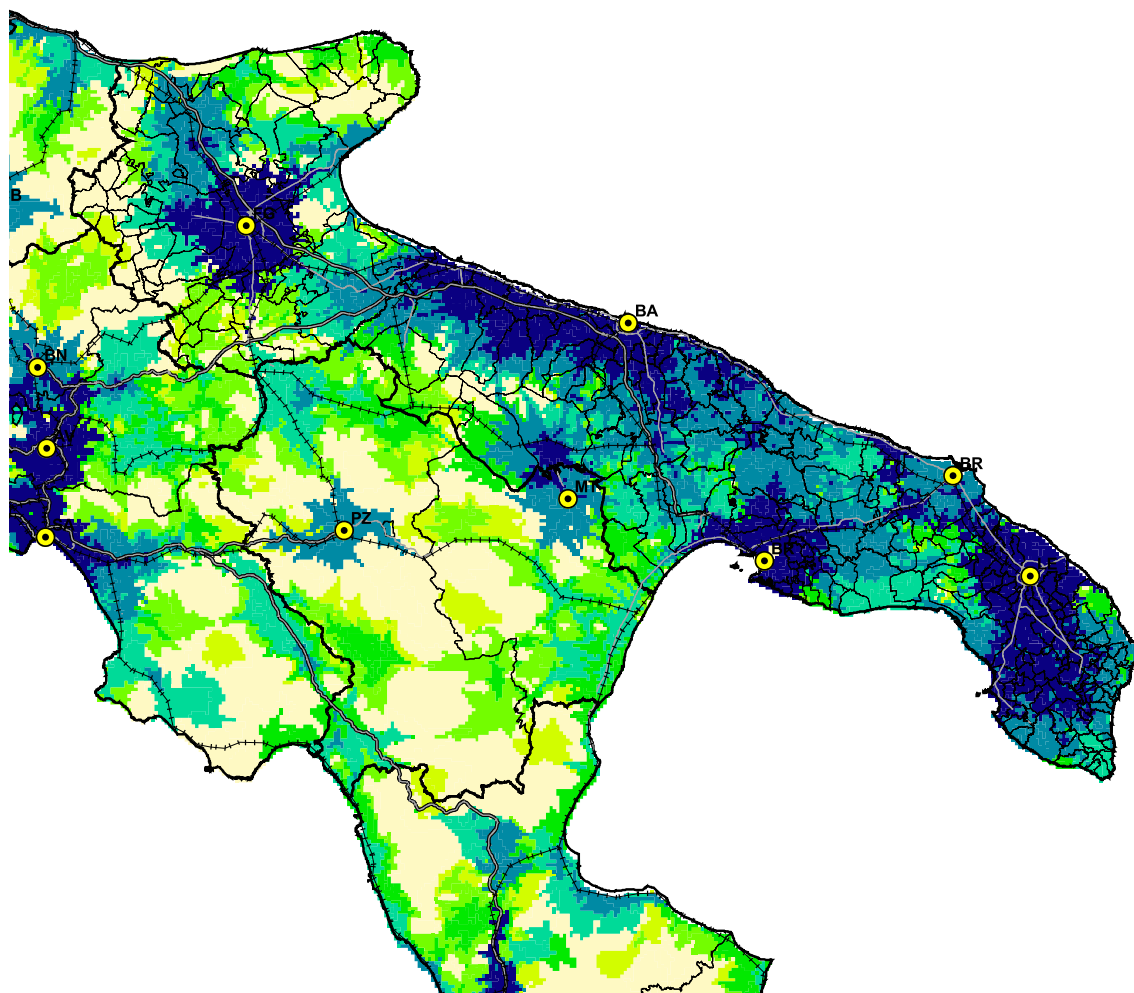


**fig. 4g - Accessibilità della popolazione residente ai servizi
2004-2006 tempo 30' - istruzione**

Capoluogo di provincia	N. classi accessibili
Foggia	840
Bari	1.638
Taranto	965
Brindisi	495
Lecce	1.385



Istruzione superiore (n. classi accessibili in 30')

- | | | |
|---------------------|-----------------------|--------------------|
| ■ fino a 10 classi | ■ da 51 a 100 classi | ■ oltre 500 classi |
| ■ da 11 a 20 classi | ■ da 101 a 200 classi | |
| ■ da 21 a 50 classi | ■ da 201 a 500 classi | |