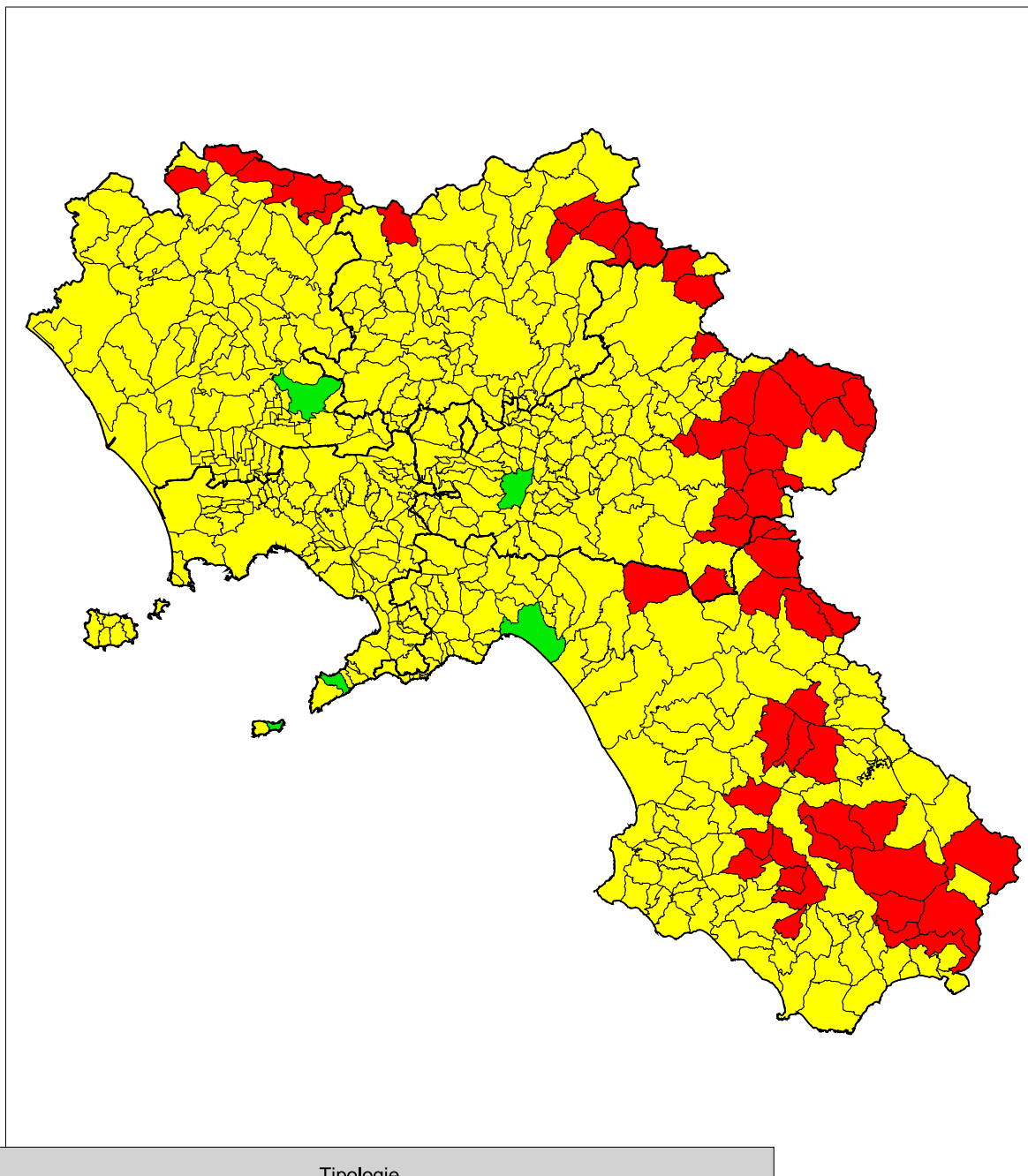


fig.8c - Confronto tra le condizioni di benessere (reddito pro capite su media CEE) e svantaggio simulato (def. restrittiva)



Tipologie

<p>■ Aree svantaggiate a basso reddito</p> <p>■ Aree svantaggiate ad alto reddito</p>	<p>■ Aree non svantaggiate ad alto reddito</p> <p>■ Aree non svantaggiate a basso reddito</p>
--	--