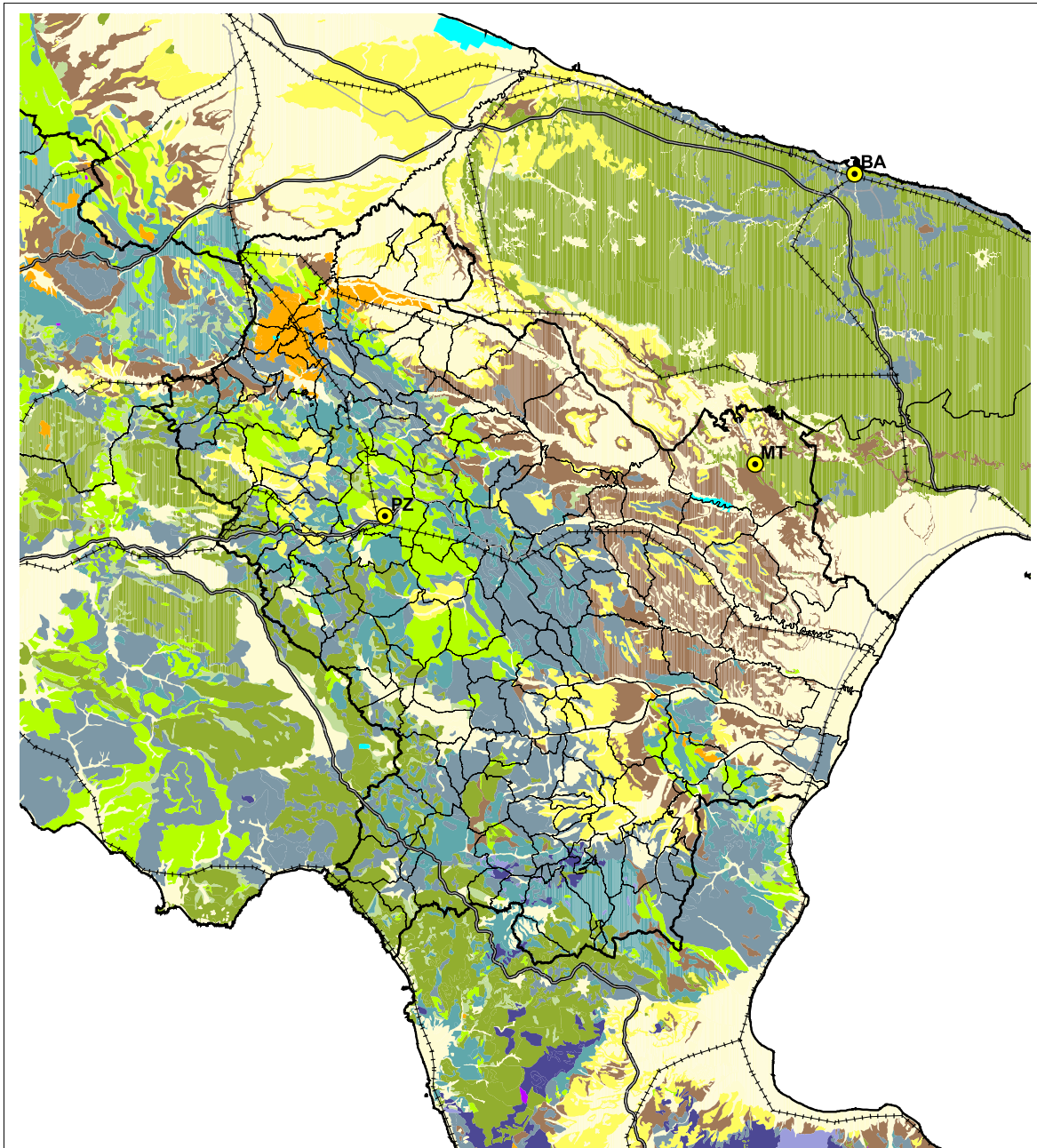


fig. 3c - Litologia



Litologie principali		
Depositi sciolti recenti ed attuali	Rocce metamorfiche	Sedimenti granulari sciolti
Coperture detritiche di versante, eluvio-colluviali, ecc.	Rocce evaporitiche	Ritmiti calcareo-marnose
Morene	Caotici e caoticizzati	Sedimenti granulari cementati
Depositi vulcanici	Rocce carbonatiche	Acque
Rocce intrusive e subvulcaniche	Rocce sedimentarie argillose e pelitiche variamente alternate	Ghiacciai