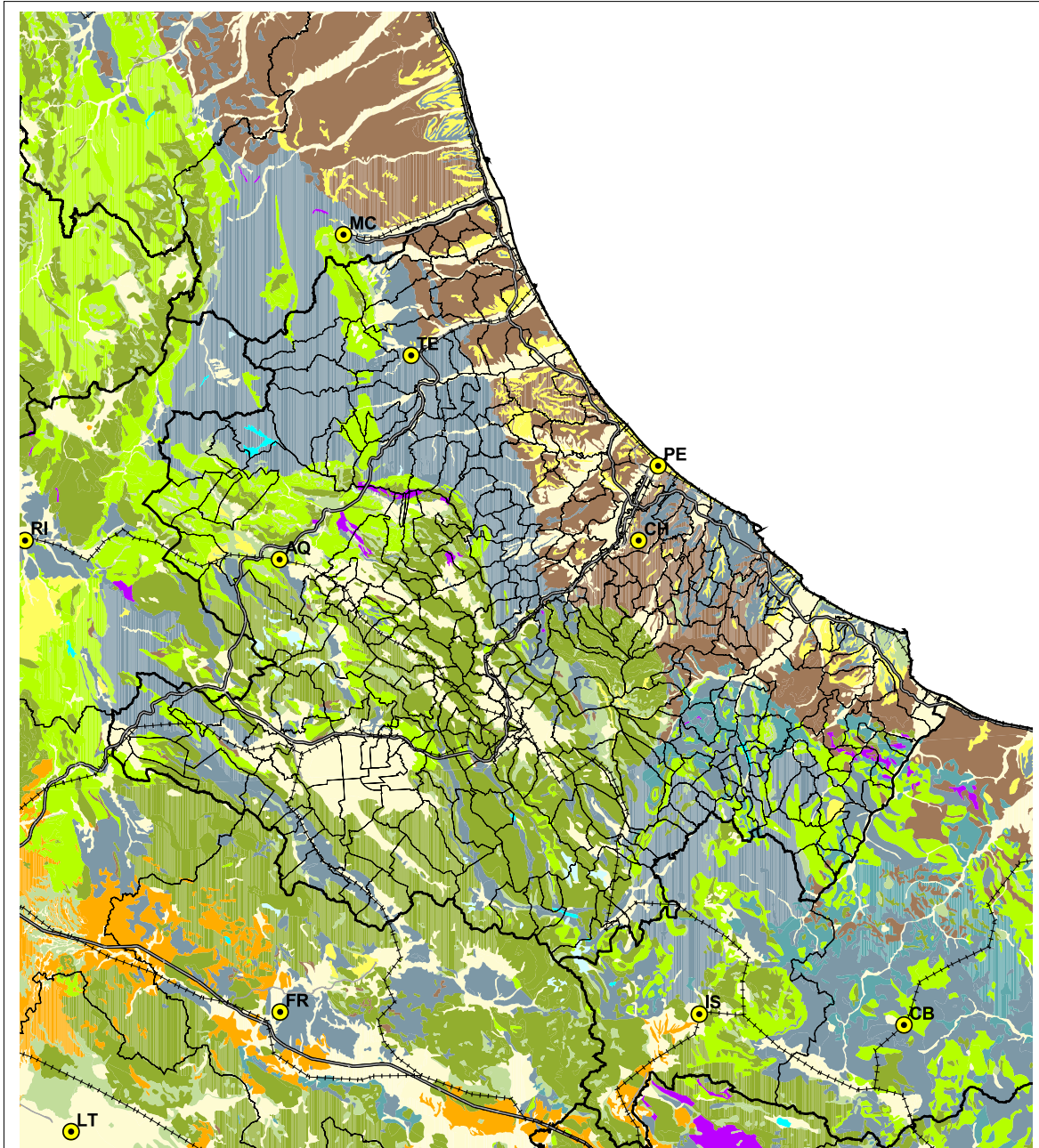


fig. 3c - Litologia



Litologie principali

- | | | |
|---|---|-------------------------------|
| Depositi sciolti recenti ed attuali | Rocce metamorfiche | Sedimenti granulari sciolti |
| Coperture detritiche di versante, eluvio-colluviali, ecc. | Rocce evaporitiche | Ritmi calcareo-marnose |
| Morene | Caotici e caoticizzati | Sedimenti granulari cementati |
| Depositi vulcanici | Rocce carbonatiche | Acque |
| Rocce intrusive e subvulcaniche | Rocce sedimentarie argillose e pelitiche variamente alternate | Ghiacciai |