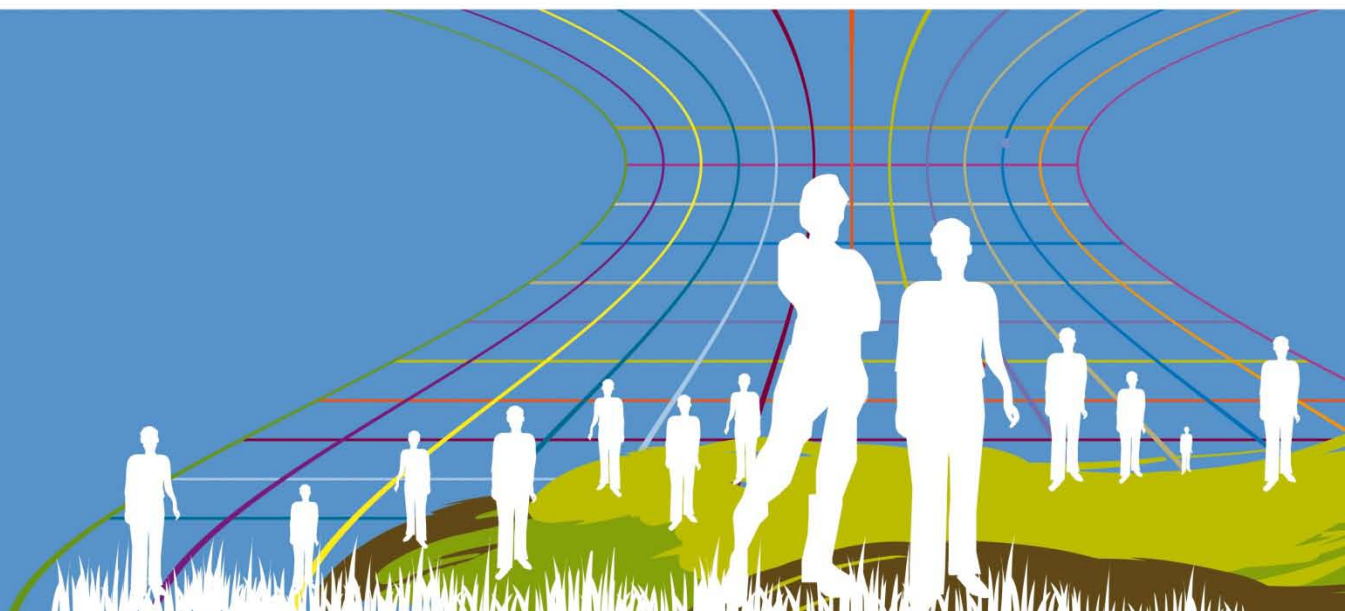


**Roma, 13 marzo 2009**

**Punto 3 Ordine del giorno:**

***Piano della valutazione in itinere della  
Rete Rurale Nazionale***

**Alessandro Monteleone**



# Contenuti della presentazione

- Lo steering group
- Il Piano di Valutazione e le principali indicazioni
- I tempi

## Lo steering group

1. Composizione (Mipaaf, UNAC, Enti attuatori) – da ampliare una volta affidata la valutazione
2. Funzioni di indirizzo (domanda di valutazione)
3. Funzioni di supporto (interlocuzione con valutatore e sistema nazionale di valutazione; favorire diffusione dei risultati)
4. Funzioni di controllo della qualità

## Il Piano di valutazione

- Individua prima della procedura di affidamento della valutazione gli ambiti principali della valutazione
  
- Fornisce prime indicazioni sulle fonti e sulle metodologie da utilizzare
  
- Definisce alcune modalità organizzative minime che il valutatore dovrà garantire
  
- Individua alcuni prodotti della valutazione
  
- Propone un primo elenco di domande di valutazione

## I temi prioritari

- La revisione degli indicatori di programma
- La capacità di creare un sistema rete funzionale al raggiungimento degli obiettivi del programma
- La capacità di supportare la governance dei PSR
- La capacità di supportare la capacità progettuale
- La capacità di stimolare una maggiore cooperazione e scambio di esperienze tra gli attori dello sviluppo rurale
- La valutazione delle strutture organizzative della RRN
- La valutazione delle attività di comunicazione
- Il gradimento e/o l'utilizzo dei prodotti e dei servizi realizzati nell'ambito della RRN.

## I tempi

- Pubblicazione bando entro fine mese
- Bando aperto 60 gg.
- Affidamento entro luglio