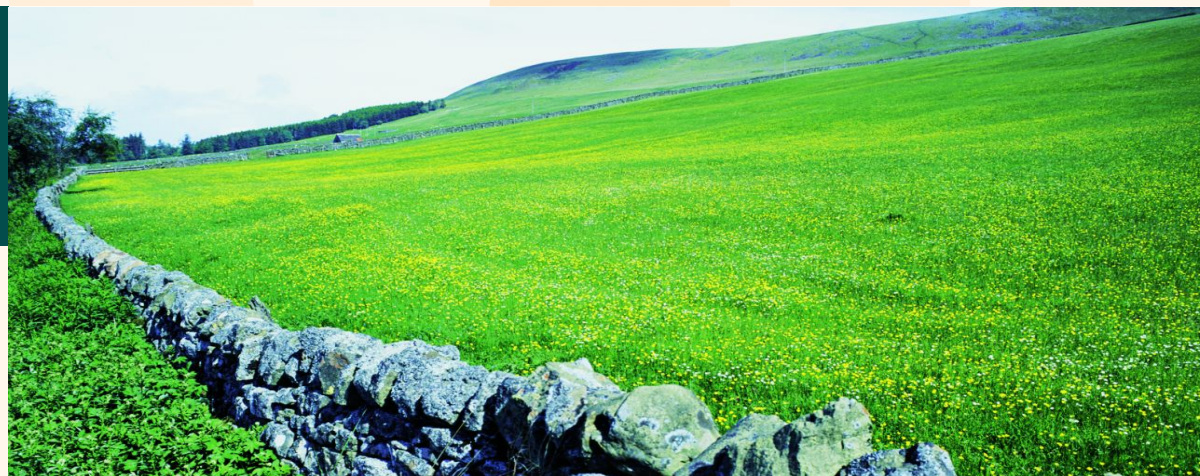




European Commission  
Agriculture and Rural Development



# **Programme de développement rural de la Région Calabria**

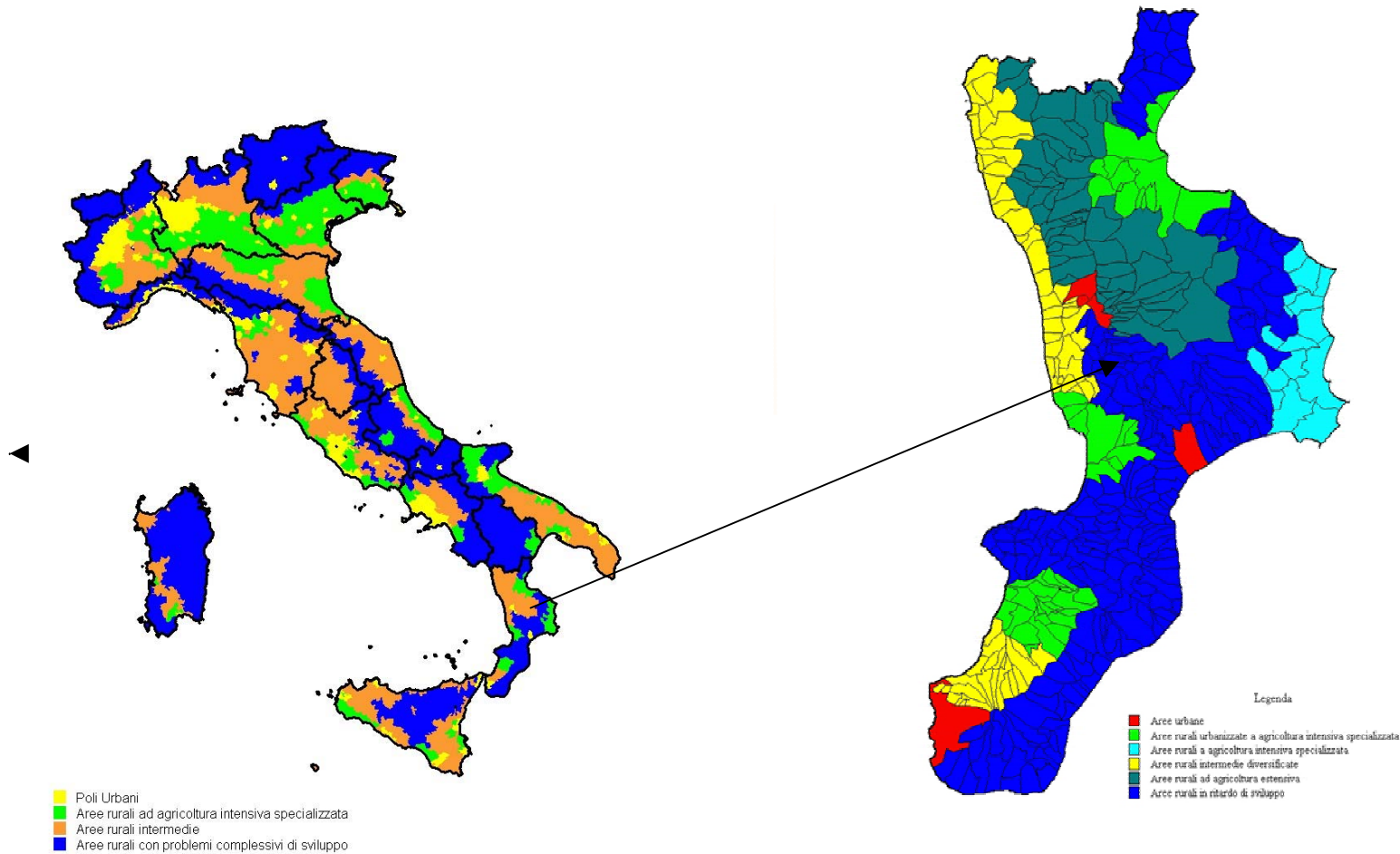
AGRI E.I.4, Bruxelles, 20 Novembre 2007



# Aperçu général



European Commission  
Agriculture and Rural Development





# Caractéristiques principales (1)



European Commission  
Agriculture and Rural Development

## ***Contexte socio-économique:***

- Population totale = 2.009.268 habitants
- Densité = 133 habitants/km<sup>2</sup> (Italie: 195 hab./km<sup>2</sup>)
- PIB/habitant (pps) = 70% de la moyenne EU-25

## ***Zones rurales:***

- 80% de la population et 97% du territoire
- Densité: 110 habitants/km<sup>2</sup>
- 3 typologies de zones rurales du PSN, mais subdivision des zones B et C

# Caractéristiques principales (2)



European Commission  
Agriculture and Rural Development

## ***Importance du secteur agricole et forestier:***

### *Utilisation du territoire*

- La superficie agricole utilisée couvre le 37% du territoire et les forêts le 32%
- SAU (809.487 ha) 

}	cultures permanentes (41%)
	cultures arables (36 %)
	prairies et pâturages (23%)

### *Superficie des exploitations*

- La superficie moyenne des exploitations agricoles est de 3,3 ha (IT: 6,7 ha; EU-25: 16 ha)

### *Valeur ajoutée*

- Le secteur agricole représente le 6 % de la valeur ajoutée régionale (moyenne nationale 2,8%); l'agro-industrie le 2 %

### *Occupation*

- 13% des occupés travaillent dans le secteur primaire; 2 % dans l'agro-industrie.



# Répartition Financière Italie (PSN)



European Commission  
Agriculture and Rural Development

Programmes 2007 - 2013		Feader (Euro)	%
1	Abruzzo	168.911.000	2,0%
2	Bolzano	137.575.000	1,7%
3	Emilia Romagna	411.251.000	5,0%
4	Friuli V. Giulia	108.773.000	1,3%
5	Lazio	288.384.000	3,5%
6	Liguria	106.047.000	1,3%
7	Lombardia	395.949.000	4,8%
8	Marche	202.320.000	2,4%
9	Piemonte	394.500.000	4,8%
10	Toscana	369.210.000	4,5%
11	Trento	100.652.000	1,2%
12	Umbria	334.430.000	4,0%
13	Valle d'Aosta	52.221.000	0,6%
14	Veneto	402.457.000	4,9%
15	Molise	85.790.000	1,0%
16	Sardegna	551.250.000	6,6%
Total Compétitivité		4.109.720.000	49,6%
17	Basilicata	372.650.000	4,5%
18	Calabria	623.341.000	7,5%
19	Campania	1.082.349.000	13,1%
20	Puglia	851.327.000	10,3%
21	Sicilia	1.211.163.000	14,6%
Total Convergence		4.140.830.000	49,9%
Total PDR		8.250.550.000	99,5%
Réseau Rural National		41.459.883	0,5%
<b>Total Italie</b>		<b>8.292.009.883</b>	<b>100%</b>





# Répartition des ressources



European Commission  
Agriculture and Rural Development

Axes	Dépense Publique		C. FEADER		Contribution FEADER	
	EURO	%	EURO	%	EURO	%
I. Compétitivité	444.469.235	57,5	255.569.810	41%	255.569.810	41%
II. Environnement / Gestion des terres	444.469.235	57,5	255.569.810	41%	255.569.810	41%
III. Diversification / Qualité de la vie	108.407.130	57,5	62.334.100	10%	62.334.100	10%
IV. Leader	65.044.278	57,5	37.400.460	6%	37.400.460	6%
Assistance Technique	21.681.426	57,5	12.466.820	2%	12.466.820	2%
<b>Total.</b>	<b>1.084.071.304</b>	<b>57,5</b>	<b>623.341.000</b>	<b>100%</b>	<b>623.341.000</b>	<b>100%</b>
<b>Répartition des ressources avec Leader</b>						
I. Compétitivité			262.762.206	43%	262.762.206	43%
II. Environnement / Gestion des terres			257.008.289	42%	257.008.289	42%
III. Diversification / Qualité de la vie			91.103.684	15%	91.103.684	15%
<b>Total - TA</b>			<b>610.874.180</b>	<b>100%</b>	<b>610.874.180</b>	<b>100%</b>



# Mesures Axe1 (43%)



European Commission  
Agriculture and Rural Development

Axe/Mesure	Dépense Publique	
	EURO	%
111 Formation et actions d'information	7700000	1,7%
112 Installation des jeunes agriculteurs	41000000	9,2%
113 Retraite anticipée	2000000	0,4%
114 Utilisation de services conseil	8000000	1,8%
115 Création de services de gest., rempl. et cons.	5000000	1,1%
<b>Capital Humain</b>	<b>63.700.000</b>	<b>14,3%</b>
121 Modernisation des exploitations agricoles	164769235	37,1%
122 Améliorer la valeur économique des forêts	20000000	4,5%
123 Valoriser les produits agricoles et forestiers	88000000	19,8%
124 Coopération au dév. nouveaux produits	4000000	0,9%
125 Infrastructures liées ....	80000000	18,0%
<b>Capital Physique</b>	<b>356.769.235</b>	<b>80,3%</b>
132 Participation agriculteurs aux programmes pour la qualité alimentaire	4000000	0,9%
133 Activités d'information et de promotion	20000000	4,5%
<b>Qualité</b>	<b>24.000.000</b>	<b>5,4%</b>
<b>Total Axe I</b>	<b>444.469.235</b>	<b>100%</b>

# 121: Modernisation des exploitations agricoles



European Commission  
Agriculture and Rural Development



- Objectif: améliorer la compétitivité et le rendement global des exploitations à travers l'innovation, la promotion de la « filière courte » et production d'énergie, l'introduction de systèmes de qualité et l'amélioration des conditions de production.
- Investissements: construction, modernisation de structures; acquisition de machines, investissements immatériels.
- Intensité de l'aide: 60% pour les jeunes agriculteurs des zones défavorisées; 50% pour les jeunes agriculteurs dans les autres zones et pour les autres agriculteurs dans les zones défavorisées; 40% pour les autres agriculteurs dans les autres zones.
- Secteurs et Localisation: Oliviculture, agrumiculture, élevage, fruits et légumes, fleurs et plantes vivantes, bioénergie, vitiviniculture, châtaigniers à fruits, avec différenciation sectorielle et territoriale.

# Mesures Axe 2 (42%)



European Commission  
Agriculture and Rural Development

Axe/Mesure	Dépense Publique	
	EURO	%
211 Versements aux agriculteurs des régions montagneuses	29000000	6,5%
212 Versements aux agriculteurs des régions à handicaps, autres que...	20000000	4,5%
214 Versements Agri-environnement	299828469	67,5%
216 Investissements non productifs	4000000	0,9%
<b>Total terres agricoles</b>	<b>352.828.469</b>	<b>79,4%</b>
221 Premier boisement de terres agricoles	20640766	4,6%
223 Premier boisement de terres non agricoles	6000000	1,3%
226 Restaurer le potentiel forestier et introduire la prev.	30000000	6,7%
227 Investissements non productifs	35000000	7,9%
<b>Total terres forestières</b>	<b>91.640.766</b>	<b>20,6%</b>
<b>Total axe II</b>	<b>444.469.235</b>	<b>100%</b>



# 214: Agroenvironnement



European Commission  
Agriculture and Rural Development

## 5 Interventions:

- Agriculture intégrée: réduction et la rationalisation des inputs et des opérations culturelles pour améliorer la qualité des eaux et lutter contre l'érosion des sols. Priorité aux zones Natura 2000, vulnérables aux Nitrates et zones à risque de contamination des eaux.
- Agriculture biologique: respect, sur toute l'exploitation des obligations prévues par le R. 2092/91 et rationalisation de l'irrigation pour préserver la biodiversité, réduire la pollution des eaux, l'augmentation de la fixation de la matière organique et amélioration de la structure des sols.
- Actions au de-là des BCAE: visant la lutte contre l'érosion dans les zones de pentes, l'augmentation et la sauvegarde de la matière organique des sols et l'enherbement pour les cultures permanentes.
- Sauvegarde des ressources génétiques animales: l'action vise le soutien de l'élevage de races menacées d'érosion génétique
- Sauvegarde et maintien du paysage rural : l'action vise l'entretien et la conservation des éléments du paysage et des ressources naturelles: des haies, petits bois, rangées d'arbres etc., sans utilisation de fertilisants et antiparasitaires.



# Mesures Axe 3 (15%)



European Commission  
Agriculture and Rural Development

Axe/Mesure	Dépense Publique	
	EURO	%
311 Diversification en activités non agricoles	47407130	43,7%
312 Création et développement d'entreprises	5000000	4,6%
313 Promotion d'activités touristiques	6000000	5,5%
<b>Développement économique</b>	<b>58.407.130</b>	<b>53,9%</b>
321 Services de base pour l'économie et la population r.	33000000	30,4%
323 Conservation et amélioration de l'héritage rural	15000000	13,8%
<b>Qualité de la vie</b>	<b>48.000.000</b>	<b>44,3%</b>
331 Formation et information	2000000	1,8%
<b>Capital humain</b>	<b>2.000.000</b>	<b>1,8%</b>
<b>Total Axe III</b>	<b>108.407.130</b>	<b>100%</b>



## 311: Diversification



European Commission  
Agriculture and Rural Development

- Objectif: La mesure vise la diversification des activités des exploitations agricoles, pour l'augmentation et l'intégration des revenus de l'exploitation.
- Opérations: Investissements pour la création et consolidation d'activités agri-touristiques et activités innovantes telles que les fermes sociales et didactiques, récréatives et éco-fermes et la production d'énergie électrique et/o thermique.
- Intensité de l'aide: 50 % des coûts éligibles, selon le R. *de minimis*.
- Localisation: 85% des ressources financières de la mesure dans les zones rurales C + D. Possibilité, pour un maximum de 15 %, d'intervention dans les zones rurales B.



# Measures Axe 4 (6%)



European Commission  
Agriculture and Rural Development

Axe/Mesure	Dépense Publique	
	EURO	%
411 Mise en œuvre de stratégies de développement local. Compétitivité	10000000	15,4%
412 Mise en œuvre de stratégies de développement local. Environnement/terre	2000000	3,1%
413 Mise en œuvre de stratégies de développement local. Qualité de vie	40000000	61,5%
421 Mise en œuvre de projets de coopération	5000000	7,7%
431 Diriger le groupe d'action locale, acquérir des com.	8044278	12,4%
<b>Total Axe IV</b>	<b>65.044.278</b>	<b>100%</b>

# Leader



European Commission  
Agriculture and Rural Development

- 14 GALs prévus sur 18 territoires éligibles
- 78% du territoire et 56% de la population
- Numéro d'habitants des zones Leader: entre 10.847 et 106 .988 (sauf dérogation pour Vibo Valentia avec 170.746 Hab.)
- Territoires: zones rurales C et D (éventuelles communes limitrophes)
- Critères de sélection: caractéristiques de la stratégie, qualité et contenus; caractéristiques du partenariat local ; modalité de gestion et capacité de mise en œuvre: priorité pour la coopération

# Complémentarité

## 1<sup>er</sup> pilier



European Commission  
Agriculture and Rural Development

- OCM Fruits et légumes: démarcation basé sur le montant de l'investissement et la typologie d'opération
- OCM Vin: démarcation basée sur la typologie d'intervention (non à la restructuration des vignobles)
- Huile d'olive: démarcation basé sur la typologie d'intervention et montant de l'investissement
- Miel: démarcation basé sur la typologie d'intervention
- Mesures Axe 3 et formation: critères de démarcation avec les Fonds Structurels sont établis.



# Conclusion



European Commission  
Agriculture and Rural Development

Le programme présenté est conforme aux dispositions du Règ. (CE) n. 1698/2005 et son règlement d'application 1974/2006 et il est soumis au comité pour avis favorable

